

Profesionalna LED rasvjeta

efikasnost
kvaliteta
dugotrajnost

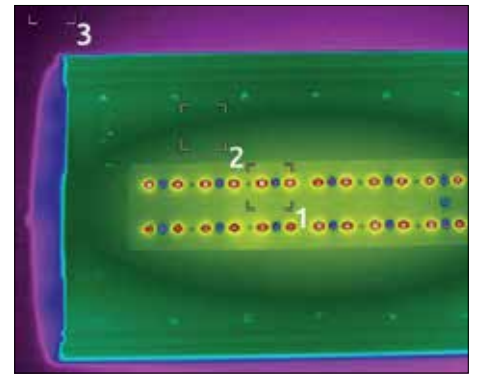


E+ DOVE

je linija niskoenergetske, LED vanjske i unutarnje rasvjete, prikladna za osvjtljavanje prometnica (klasa ME1, ME2, ME3, ME4, ME5 i ME6), tunela, raskršća, šetnica, parkirališta i svih drugih vanjskih prostora, koja zamjenjuje konvencionalnu uličnu rasvjetu uz uštedu električne energije od 50% do 75%.

A+

- ✦ Smanjuje potrošnju električne energije uz bolju rasvjetljenost
- ✦ Razred energetske učinkovitosti A⁺
- ✦ Životni vijek E⁺ DOVE je najmanje 50.000 sati
- ✦ Stupanj zaštite od čestica prašine i kapljica vode - IP66
- ✦ Stupanj zaštite od vanjskih mehaničkih udara - IK10
- ✦ Nisko svjetlosno zagađenje prema IES standardu TM-15-11 (ULOR=0%)
- ✦ Temperatura svjetla u rasponu od 3000 K do 4500 K
- ✦ Neosjetljiva na promjene mrežnog napona
- ✦ Trenutno paljenje bez početnog zagrijavanja
- ✦ Ne zrači UV zrake
- ✦ Ekološki prihvatljiva, ne sadrži štetne sastojke, reciklira se
- ✦ Ne šteti kukcima i drugim živim bićima koja su aktivna noću
- ✦ JAMSTVO 5 godina ili 22.000 radnih sati (pri temperaturi okoline od 25°C)



Area1 69,1°C, Area2 48,4°C, Area3 23,7°C

E ⁺ DOVE	3500	5000	7000	10000	12000	14000
---------------------	------	------	------	-------	-------	-------

NAPAJANJE						
Napon napajanja (V)	230, 50-60 Hz					
Ukupna snaga (W)	40	44	59	83	97	132
Faktor snage	> 0,95 kod 230 VAC					

SVJETLOSNE ODLIKE						
LED	CREE					
Tipična primjena (CCT)	4000 K					
Index vjernosti boja (CRI)	od >70 do >80					
Svjetlosni tok (lm) pri 4000K	3.500	4.900	6.600	9.800	11.400	14.200
Efikasnost svjetiljke (lm/W)	88	112	112	118	118	108
Kut zračenja (leće)	asimetričan ili simetričan, po izboru					
Temperaturno područje rada	-40°C do +50°C					

MEHANIČKE ODLIKE						
IP	IP66 prema EN 60592:2000+A1:2008, EN 60598-1-2009 točka 9., EN 60598-2-3:2008 točka 3.12					
IK	IK10 prema EN 62262:2008					
Zaštitni poklopac	Polikarbonat					
Kućište	Ekstrudirani aluminij					
Dimenzije DŠV (mm)	413x220x100					
Masa (kg)	4,80	4,80	5,30	5,30	5,30	5,30

CERTIFIKATI	
EMC	EMC 80120037; EN 55015:2008+A2:2009; EN 61547:2009; EN 61000-3 2:2008+A1:2010 +A2:2010; EN 61000-3-3:2009
LVD	LVD 80120035; EN 60598-1:2009; EN 60598-2-1:2008

VRSTE OPTIKE				
T1	T2	T3	60°	100/30°