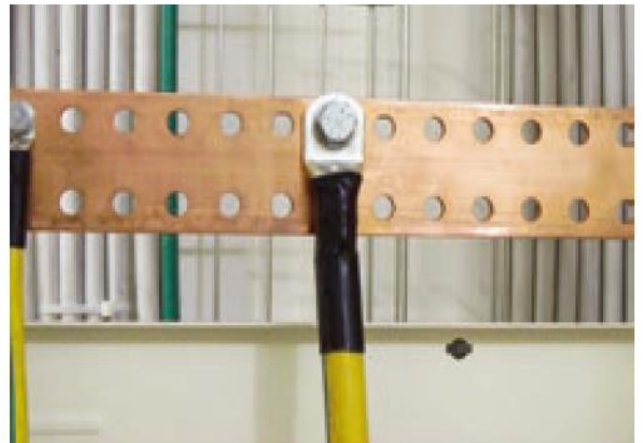
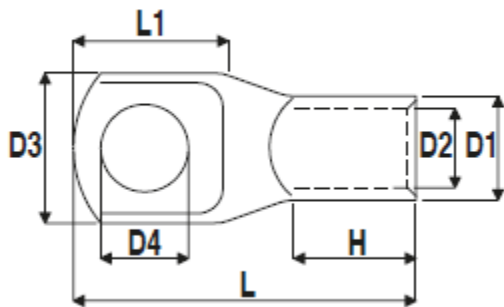


# NEIZOLIRANE KABELSKKE STOPICE



IEC 1238-1:1993.



**COPPER LUGS 1,5 ÷ 300 mm<sup>2</sup>**

Code	Section (mm <sup>2</sup> )	Ø Screw (mm)	Dimensions (mm)							Pack pcs.	Carton pcs.
			D1	D2	D3	D4	L1	H	L		
11301004	1,5	5	4	2,4	8,7	5,3	10	5	19	100	2.000
11301005		6	4	2,4	10	6,4	11	5	21	100	2.000
11301008	2,5	4	4,3	2,7	8,7	4,3	10	7	19	100	2.000
11301009		5	4,3	2,7	8,7	5,3	10	7	19	100	2.000
11301010		6	4,3	2,7	10,3	6,4	12	7	21	100	1.500
11301012	4	5	4,8	3,1	8,7	5,3	10	8	21,5	100	1.500
11301013		6	4,8	3,1	10,3	6,4	12	8	23,5	100	1.000
11301014		8	4,8	3,1	12,5	8,3	17	8	28,5	100	1.000
11301016	6	5	5,5	3,8	10,3	5,3	13	9	26	100	1.000
11301018		6	5,5	3,8	10,3	6,4	13	9	26	100	1.000
11301019		8	5,5	3,8	13,9	8,3	16	9	29	100	800
11301022	10	5	6,9	4,7	11,9	5,3	12,5	10	27,5	100	700
11301023		6	6,9	4,7	11,9	6,4	12,5	10	27,5	100	600
11301024		8	6,9	4,7	13,5	8,3	15,5	10	30,5	100	500
11301025		10	6,9	4,7	15	10,5	15,5	10	30,5	100	500
11301028	16	5	7,8	5,6	11,9	5,3	12	11	27,5	100	500
11301029		6	7,8	5,6	11,9	6,4	12	11	27,5	100	500
11301030		8	7,8	5,6	13,5	8,3	15,5	11	31	100	500
11301031		10	7,8	5,6	16	10,5	16	11	32	100	400
11301032		12	7,8	5,6	17	13	22	11	37	100	300
11301036	25	6	9,5	7,1	13,5	6,4	16	12	34	50	600
11301037		8	9,5	7,1	13,5	8,3	16	12	34	50	500
11301038		10	9,5	7,1	16	10,5	19	12	37	50	500
11301039		12	9,5	7,1	18	13	22	12	40	50	500
11301041	35	6	11	8,2	15,7	6,4	18	14	39	50	400
11301042		8	11	8,2	15,7	8,3	18	14	39	50	400
11301043		10	11	8,2	15,7	10,5	22	15	43	50	350
11301044		12	11	8,2	18	13	22	15	43	50	300
11301051	50	6	12,5	9,5	17,9	6,4	18	18	45	20	240
11301052		8	12,5	9,5	17,9	8,4	18	18	45	20	240
11301053		10	12,5	9,5	17,9	10,5	22	18	49	20	200
11301054		12	12,5	9,5	17,9	13	22	18	49	20	200
11301055		14	12,5	9,5	22	14,5	27	18	54	20	200
11301056		16	12,5	9,5	25	16,5	32	18	54	20	120
11301064	70	8	15	11,5	21,5	8,3	18	20	48	20	160
11301065		10	15	11,5	21,5	10,5	22	20	52	20	160
11301066		12	15	11,5	21,5	13	22	20	52	20	160
11301067		14	15	11,5	21,5	14,5	32	20	62	20	120
11301068		16	15	11,5	21,5	16,5	32	20	62	20	120
11301075	95	8	17	13,5	24,7	8,3	22	24	56	20	120
11301076		10	17	13,5	24,7	10,5	22	24	56	20	120
11301077		12	17	13,5	24,7	13	22	24	56	20	120
11301078		14	17	13,5	24,7	14,5	33	24	67	20	120
11301079		16	17	13,5	24,7	16,5	33	24	67	20	120
11301086	120	8	20	15,6	28,9	8,3	33	26	72	10	80
11301087		10	20	15,6	28,9	10,5	33	26	72	10	80
11301088		12	20	15,6	28,9	13	33	26	72	10	80
11301089		14	20	15,6	28,9	14,5	33	26	72	10	80
11301090		16	20	15,6	28,9	16,5	33	26	72	10	80
11301097	150	10	21	16,5	30,4	10,5	30	32	79	10	70
11301098		12	21	16,5	30,4	13	33	32	79	10	70
11301099		14	21	16,5	30,4	14,5	33	32	79	10	70
11301107	185	12	23,6	18,4	34	13	34	34	85	10	50
11301108		14	23,6	18,4	34	14,5	34	34	85	10	50
11301109		16	23,6	18,4	34	16,5	34	34	85	10	50
11301116	240	12	26,4	21,2	38,4	13	38,4	35	91	5	40
11301117		14	26,4	21,2	38,4	14,5	38,4	35	91	5	40
11301118		16	26,4	21,2	38,4	16,5	38,4	35	91	5	40
11301123	300	16	28,6	23,4	41,7	16,5	41,7	36	97	5	30

